

Marion CINALLI
Directrice de la délégation départementale des Yvelines
Mail marion.cinalli@ars.sante.fr

Versailles, le 10 septembre 2021

Point de situation sanitaire Département des Yvelines

1/ Données épidémiologiques et indicateurs :

IDF : 2 056 Patients hospitalisés (+33 vs 03/09/21)
470 Patients en soins critiques (+31 vs 03/09/21)
21 055 Décès en ES (+80 vs 03/09/21)

78 : 151 Patients hospitalisés (+1 vs 03/09/21)
25 Patients en soins critiques (-6 vs 03/09/21)
1 896 Décès en ES (+11 vs 03/09/21)

Données IDF:

- **1 008 936 tests (RTPCR et Tests anti-géniques)** ont été réalisés en IdF (du 30/08 au 05/09).
- **L'incidence régionale** s'établit à **130,4 / 100.000** (vs 160 / 100 000 le 03/09/21).
- **Le taux de positivité régional est de à 2 %** (vs 2,2 % le 03/09/21)

Le nombre de nouveaux patients entrant en hospitalisation conventionnelle et en soins critiques continue à être élevé : les entrées COVID (hospitalisation + soins critiques) se situent désormais à **729 entrées sur 7 jours**.

La baisse de l'incidence commence à se traduire sur la partie hospitalière. L'occupation en HC continue de diminuer et plus vite qu'en soins critiques.

Le **taux d'occupation des lits de soins critiques par les patients COVID** continue d'augmenter doucement avec un taux de **41,9 %** (vs 39,2 % la semaine du 03/09/21). Mais vigilance car les soins critiques prennent en compte les EVASAN (90 lits occupés par les patients venant des Antilles).

Focus Yvelines :

Le département affiche des **taux d'incidence – 119 / 100 000** (vs 158 le 03/09/21) et de **positivité à 2,4 %** (vs 2,8 % le 03/09/21).

L'incidence des plus de 65 ans est de 56 / 100.000 habitants.

Le **taux d'occupation des lits de soins critiques par les patients COVID** est en baisse ; il est aujourd'hui de **29,4 %** (vs 36,5 % le 03/09/21).

90 891 tests PCR et tests antigéniques ont été réalisés dans le département durant la dernière semaine.

2/ Situation sanitaire

L'incidence régionale poursuit sa baisse (baisse de 11% sur les 7 derniers jours). En terme

d'incidence, l'Ile de France reste un peu au-dessus de la moyenne nationale. Elle poursuit sa décline pour autant mais de manière moins marquée qu'au niveau national.

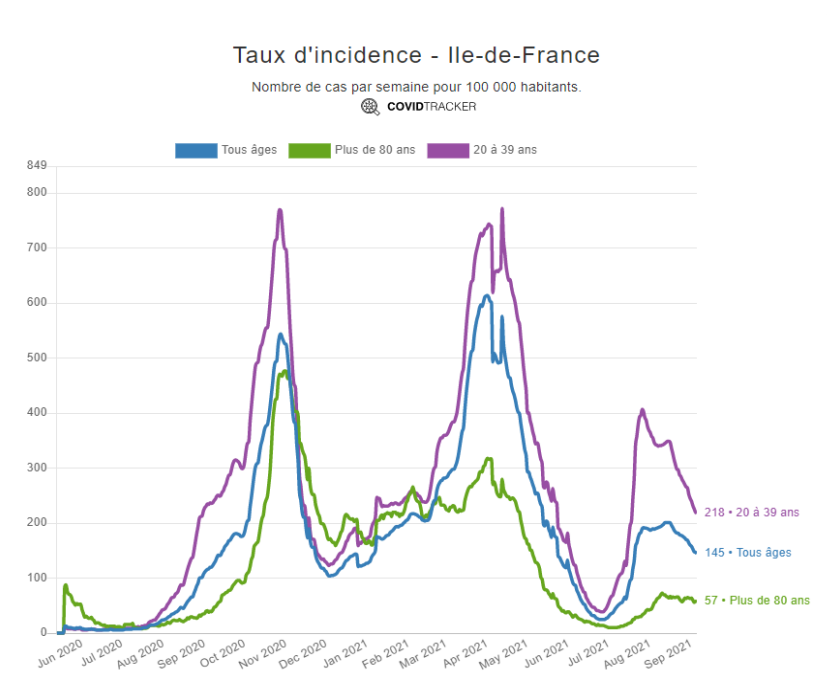
La positivité reste globalement stable.

Nous n'observons pas encore d'impact des retours de congés du WE précédent (s'il doit en être constaté un, il faudra attendre les chiffres épidémiologiques de la toute fin de semaine).

Le volume de tests continue sa lente décline (pic atteint la semaine du 23 août à 1 180 000 tests / semaine), à **un peu moins de 1 008 936 dépistages, mais reste à des volumes importants pour autant.**

En termes de contamination quotidienne régionale en moyenne sur 7 jours, nous restons **sous les 3 000 nouveaux cas par jour, avec 2 693.**

Les **contaminations chez les plus jeunes** (les 20-39 ans en particulier) **continuent d'être orientées à la baisse** (la chute de l'incidence « tous âges » s'explique principalement par ce phénomène), tandis que celles des + 80 ans demeurent stables depuis environ 3 semaines :



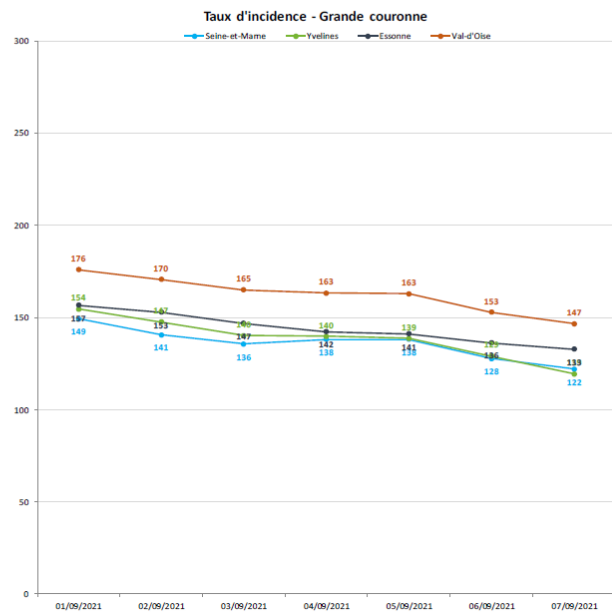
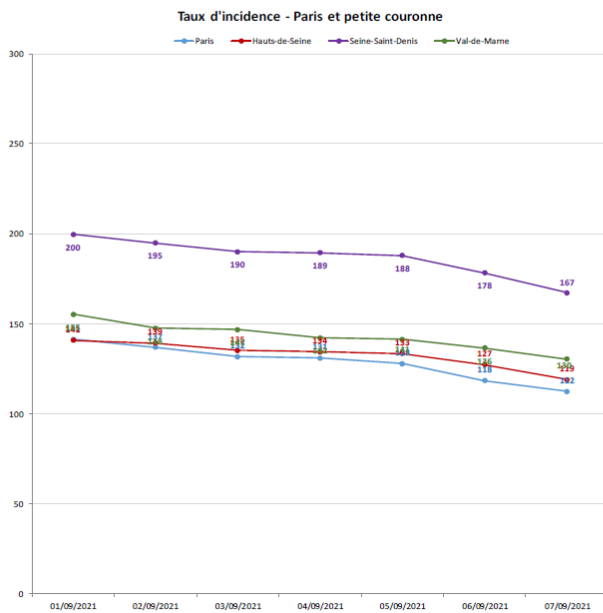
Source : <https://covidtracker.fr/covidexplorer/>

Nous observons enfin, toujours une **relative homogénéité territoriale dans l'ensemble de la région**, tant en ce qui concerne la tendance (décline linéaire) que le niveau :



Taux d'incidence tous âges : évolution sur la dernière semaine

Source SI-DEP – Traitement SPF-IF - Calcul en semaine glissante



Néanmoins la situation sanitaire au niveau régional reste toujours placée sous vigilance. Les dernières modélisations de l'institut Pasteur pourraient nous laisser penser que nous allons vivre sur un plateau haut. Il nous faut continuer à maintenir les gestes barrières pour éviter au maximum une reprise épidémique.

La pression hospitalière reste extrêmement forte en outre-mer. Nous avons accueillis en IDF 113 patients EVASAN depuis les Antilles, et nos personnels de santé continuent à partir chaque semaine en renfort.

Dépistage : L'activité de dépistage reste particulièrement élevée même si elle décroît un peu et les consignes nationales sont de pouvoir maintenir une offre conséquente durant les prochaines semaines et sur les premiers jours de la rentrée. Ainsi les volumes de dépistage en Île de France : ne baissent que de 5%, comparés au national effectuant une baisse de 15%. Le taux de positivité en IDF est inférieur à la moyenne nationale grâce au nombre de tests toujours élevé (2,1 pour IDF et 2,4 pour le national).

Sur les tests quotidiens notamment en TAG, une baisse est assez marquée en ce début de semaine : environ -15% de TAG). Contrairement aux possibilités évoquées de la rentrée, pas de pic de demande de tests et aucune crainte sur l'offre de test. La question du désarmement des dispositifs de tests commence à émerger. Néanmoins, il semble préférable de maintenir l'offre existante jusqu'au moins octobre avec la prévision des remboursements des tests.

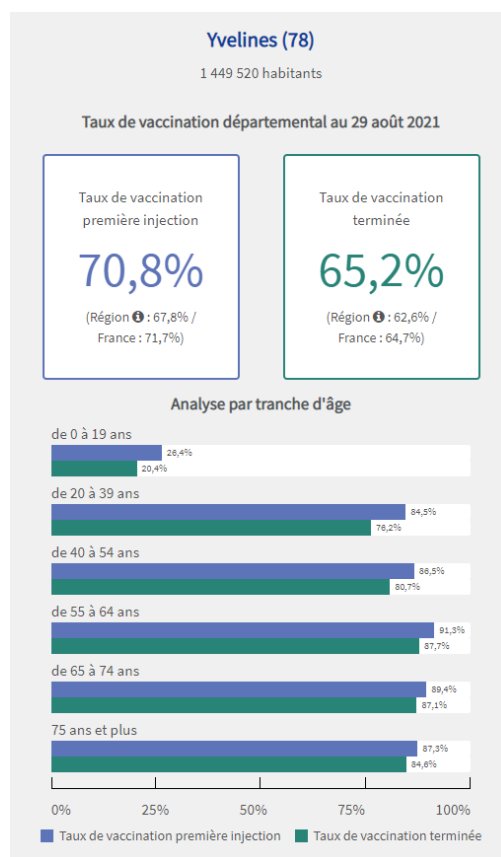
3/ Stratégie nationale vaccinale (mise à jour avec les derniers éléments communiqués)

Au niveau national, nous avons franchi le cap des 49 millions primo-injections la semaine dernière. Nous constatons maintenant un net ralentissement dans la vaccination, qui confirme donc une baisse de la demande. Pour autant, il est nécessaire de continuer à pouvoir assurer au maximum cette stratégie vaccinale.

En Ile-de-France, nous avons dépassé les 15,8 millions de doses injectées depuis le début de la campagne de vaccination dont plus de 8,9 millions de primo injections.

Le taux de couverture vaccinale au 29 août dans les Yvelines est de 70,8 % en 1^{ère} injection (68 % en IDF¹) et 65,2 % de schémas vaccinaux complets (63 % en IDF).

¹ 80 % en ne comptabilisant pas les moins de 12 ans



Cependant, une hétérogénéité infra-régionale persiste : Paris, les Hauts-de-Seine et les Yvelines sont au-dessus de la moyenne régionale (plus de 70 %), la Seine-Saint-Denis en-dessous (moins de 60 % de couverture vaccinale en primo-injection).

Depuis l'ouverture de la vaccination aux mineurs de 12 ans et plus, le taux de couverture vaccinale a rapidement progressé durant l'été. Sur les deux dernières semaines d'août, l'IDF a gagné 4 points de taux de couverture vaccinale par semaine. Au 29 août, 56 % des 15-17 ans résidant en IDF avaient déjà reçu une injection et 40 % des 12-14 ans. Ces chiffres ont encore vraisemblablement progressé les premiers jours de septembre.

Comme évoqué ci-dessus, la tendance est décroissante concernant le taux d'injection : nous dénombrons 430 000 doses la semaine dernière, or la baisse est de 40 % sur les deux premiers jours de la semaine en cours.

Nous attirons donc la vigilance des centres afin que les stocks de doses soient utilisés et privilégiés en priorisant les doses avec date de péremption très proche dans le temps.

Le point positif est que la vaccination s'est maintenue sur toutes les classes d'âge en Île de France tout l'été grâce à la mobilisation de tous les centres. Face à la baisse des injections nous avons sur l'ensemble de la région des signalement d'un mouvement normal de désengagement des mairies avec une volonté notamment de récupérer les locaux mis à disposition fin septembre tels que des gymnases, salles de fêtes. Sur le département des Yvelines nous étudions chaque cas individuellement au regard notamment de la campagne de vaccination scolaire et les rappels. Nous adaptons autant que possible les centres selon les contraintes des collectivités.

Concernant la **campagne de rappel vaccinal** : Pour mémoire, l'HAS dans son avis du 24 août préconise une dose de rappel chez les personnes de 65 ans et plus, et celles à risque de formes graves de Covid-19 avec **un délai d'au moins 6 mois** entre la dernière injection de la primo-vaccination et la dose de rappel, y compris dans le cas d'une infection survenue après la réalisation d'un schéma vaccinal complet.

En EHPAD et USLD, la campagne devrait commencer sans tarder pour couvrir l'essentiel de la population d'ici le 12 octobre (livraison dès le 10 septembre, pour premières injections le 13).

En dehors de ces établissements, dans un second temps, les personnes de plus de 65 ans et les plus

vulnérables bénéficieront également d'un rappel. Les premiers rdv ont été ouverts pour le 1er septembre. Environ 10 000 rdv de rappel ont été pris pour les 3^{ème} dose/rappel au niveau régional. Les résidences autonomie pourront bientôt commander via le portail de commande comme les EHPAD et USLD leurs doses de rappel.

Enfin, nous allons relancer en lien avec le Conseil départemental des Yvelines, le dispositif du VaccYbus afin de proposer le rappel vaccinal aux populations en zone rurale.

S'agissant de la **vaccination des scolaires**, vous le savez chaque établissement scolaire a été rattaché à un centre de vaccination, avec le nom d'un référent en centre de vaccination pour le chef d'établissement, et qui sera en charge de la programmation de ces opérations de vaccination.

Parallèlement aux rappels vaccinaux et à la vaccination des scolaires, nous poursuivons nos actions de médiation et de vaccination ciblées dans le cadre du « Aller Vers » en réfléchissant conjointement avec les différentes communes sur des opérations au cœur de la cité.

Nous lançons en parallèle un travail de réflexion pour envisager des actions de promotion à la vaccination, en amont des séances de vaccination, et tenter de convaincre les plus rétifs à la vaccination.

Pour ce week-end et à suivre, voici sur les Yvelines les différentes opérations d'aller-vers organisées (tableau non exhaustif) :

Commune	Thématique	Typologie d'opérations éphémères	Date d'ouverture Date de fermeture
Trappes	Centres sociaux	Forum des associations	11/09/2021
Rambouillet	Quartiers	Opérations tous les samedis de septembre et début octobre dans différents quartiers de la Ville	04/09/2021 11/09/2021 18/09/2021 25/09/2021

Enfin un certain nombre de centres de vaccinations sont ouverts samedi (ex : Mantes, Versailles, Houdan, St Quentin en Yvelines, Gally-Mauldre, Conflans St Honorine, Bonnières sur Seine et Vélizy2) et voir dimanche (ex : Conflans St Honorine), de nombreux RDV sont toujours disponibles sur doctolib.

➤ Données :

Chiffres vaccinations : (Source Vaccin Covid)

Titre : Nombre de vaccinations par département, en injections 1 et 2, en cumulé et sur la journée du 07 septembre 2021

Département	24h - Nb doses 1	24h - Total (doses 1,2,3)	Cumul - Nb doses 1	Cumul - Total (doses 1,2,3)
75 - Paris	2 621	8 899	1 970 303	3 481 094
77 - Seine-et-Marne	861	2 911	920 755	1 645 633
78 - Yvelines	1 503	4 530	894 977	1 602 731
91 - Essonne	1 637	4 488	838 774	1 499 632
92 - Hauts-de-Seine	1 860	5 394	1 147 475	2 046 966
93 - Seine-Saint-Denis	1 831	6 050	1 265 171	2 168 899
94 - Val-de-Marne	1 511	4 669	1 039 418	1 856 066
95 - Val-d'Oise	1 405	4 446	903 362	1 586 673
Ile-de-France	13 229	41 387	8 980 235	15 887 694

Le SI de l'Assurance maladie permet maintenant d'avoir des données de vaccination en opendata, notamment des données par tranches d'âges et à l'EPCI. Voici le lien : <https://datavaccin-covid.ameli.fr/pages/home/>

Centres ouverts au 9 septembre 2021 sur les Yvelines :

	<i>Noms du centre</i>	<i>Localisation</i>
1	Centre de vaccination de Poissy	Centre de diffusion artistique 53 avenue Blanche de Castille 78 300 Poissy
2	Communauté urbaine GPSO - MANTES LA JOLIE A compter du 1^{er} juin nouvelle localisation	Parc des Expositions Hall 5 L'île Aumône Allée des Îles Éric TABARLY 78 200 Mantes La jolie
3	Communauté d'agglomération Rambouillet Territoires (rattaché au CH de RAMBOUILLET)	Réflexions avec la Mairie pour répondre à la demande éventuelle à l'organisation d'actions ponctuelles ciblées complétées par le passage du vaccYbus
4	Communauté d'agglomération Saint-Germain Boucle de la Seine	Gymnase Philippe-Pivert (Lycée International) Face au 101, rue Saint-Léger 78 100 Saint-Germain-en-Laye
5	Communauté d'agglomération Versailles Grand Parc	Salle Tassencourt - Gymnase Richard Mique 7 bis rue Pierre Lescot 78 000 Versailles
6	Communauté de communes Haute Vallée de Chevreuse	Espace Jean Racine 11 rue Ditte 78 470 Saint-Rémy-Lès-Chevreuse
7	Communauté d'agglomération de Saint-Quentin-en-Yvelines	Vélodrome national 1 rue Laurent Fignon 78 180 Montigny-le-Bretonneux
8	Centre de vaccination Val de Seine – Les Mureaux	OUVERTURE LE 20/09/2021
9	Communauté de communes du Pays Houdanais	Salle la Grange 31 rue d'Épernon 78550 Houdan
10	Communauté de communes Coeur d'Yvelines Les Mesnuls	Salle des fêtes des Mesnuls Grande Rue 78490 Les Mesnuls
11	Centre de vaccination de Sartrouville	Espace Gérard Philippe 96 rue Louise MICHEL, 78500 Sartrouville
12	Centre de vaccination de Saint-Cyr-l'École	Salle Pierre Sémard 13 place Pierre Semard 78 210 Saint Cyr L'École
13	Communauté de communes Gally – Mauldre à Crespières	Maison des Associations Roland Pilloud 11 Rue de la Sansonnerie 78121 Crespières
14	Centre de vaccination de Conflans Sainte Honorine	Salle des fêtes Place Auguste Romagné 78700 Conflans-Sainte-Honorine
15	Centre de vaccination de Chatou	FERME DEFINITIVEMENT
16	Centre de vaccination de Vélizy-Villacoublay	Centre Maurice Ravel 25 Avenue Louis Breguet 78140 Vélizy-Villacoublay
17	Centre Intercommunal Les Portes de l'Île de France de Bonnières-sur-Seine	Gymnase du complexe sportif Chemin de la forêt, lieu-dit "la vallée française" 78270 Bonnières-sur-Seine
18	Centre de vaccination Le Chesnay-Rocquencourt	Théâtre André Malraux de Rocquencourt 12 Rue de l'Étang 78 150 Le Chesnay-Rocquencourt

