



RÉPUBLIQUE
FRANÇAISE

Liberté
Égalité
Fraternité



Marion CINALLI
Directrice de la délégation départementale des Yvelines
Mail marion.cinalli@ars.sante.fr

Versailles, le 1er octobre 2021

Point de situation sanitaire Département des Yvelines

1/ Données épidémiologiques et indicateurs :

IDF : 1 701 Patients hospitalisés (-100 vs 24/09/21)
343 Patients en soins critiques (-26 vs 24/09/21)
21 269 Décès en ES (+54 vs 24/09/21)

78 : 118 Patients hospitalisés (-8 vs 24/09/21)
19 Patients en soins critiques (-3 vs 24/09/21)
1 912 Décès en ES (+5 vs 24/09/21)

Données IDF:

- **796 331 (RTPCR et Tests anti-géniques)** ont été réalisés en IdF (du 20/09 au 26/09).
- **L'incidence régionale** s'établit à **72 / 100.000** (vs 86 / 100 000 le 24/09/21).
- **Le taux de positivité régional est de à 1,3 %** (vs 1,5 % le 24/09/21).

Le nombre de nouveaux patients entrant en hospitalisation conventionnelle et en soins critiques diminue : les entrées COVID (hospitalisation + soins critiques) se situent désormais à **317 entrées sur 7 jours**.

La baisse de l'incidence commence à se traduire sur la partie hospitalière. L'occupation en HC continue de diminuer et plus vite qu'en soins critiques.

Le **taux d'occupation des lits de soins critiques par les patients COVID** diminue également avec un taux de **30,6 %** (vs 32,9 % la semaine du 24/09/21). Mais vigilance car les soins critiques prennent en compte les EVASAN (67 lits occupés par les patients venant des Antilles).

Focus Yvelines :

Le département affiche des **taux d'incidence – 75 / 100 000** (vs 97 le 24/09/21) et de **positivité à 1,6 %** (vs 1,9 % le 24/09/21).

L'incidence des plus de 65 ans est de 24 / 100.000 habitants.

Le **taux d'occupation des lits de soins critiques par les patients COVID** est de **22,4 %** (vs 25,9 % le 24/09/21).

79 102 tests PCR et tests antigéniques ont été réalisés dans le département durant la dernière semaine.

2/ Situation sanitaire

L'incidence régionale poursuit sa baisse (baisse de 19,4 % sur les 7 derniers jours). En terme

d'incidence, l'Ile de France reste un peu au-dessus de la moyenne nationale. Elle poursuit sa décline pour autant mais de manière moins marquée qu'au niveau national.

La positivité reste globalement stable.

Le volume de tests continue sa lente décline (pic atteint la semaine du 23 août à 1 180 000 tests / semaine), à **un peu moins de 800 000 dépistages, mais reste à des volumes importants pour autant.**

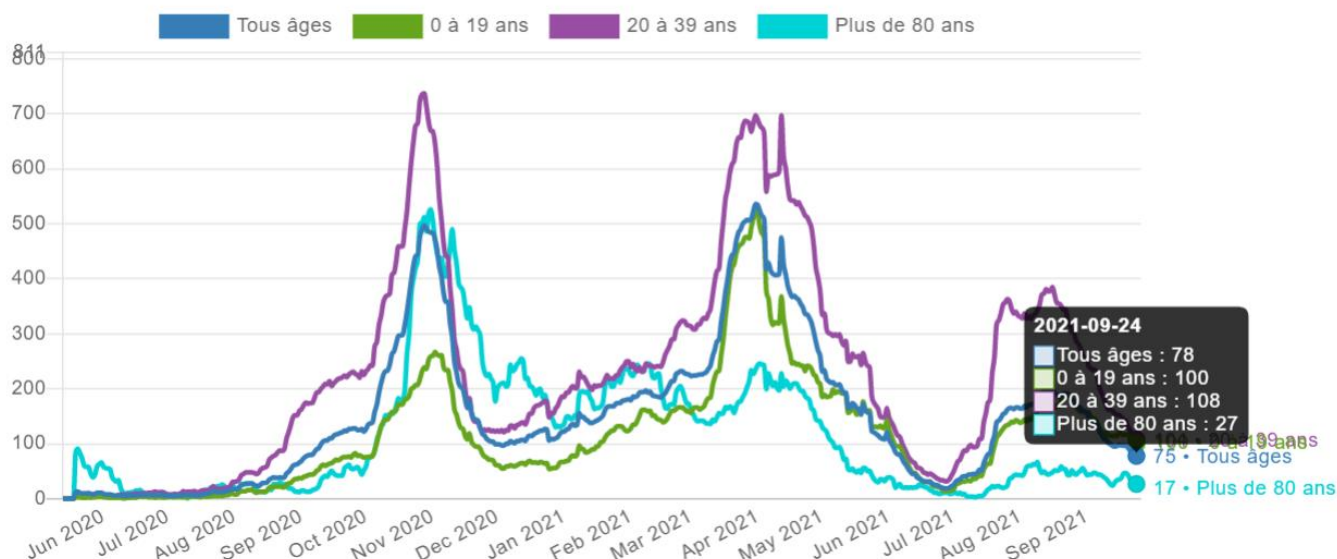
En termes de contamination quotidienne régionale en moyenne sur 7 jours, nous restons **sous les 1 500 nouveaux cas confirmés par jour, avec 1 391.**

Les **contaminations chez les plus jeunes** (les 20-39 ans en particulier) **continuent d'être orientées à la baisse** (la chute de l'incidence « tous âges » s'explique principalement par ce phénomène), tandis que celles des + 80 ans demeurent stables depuis environ 5 semaines :

Taux d'incidence - 78

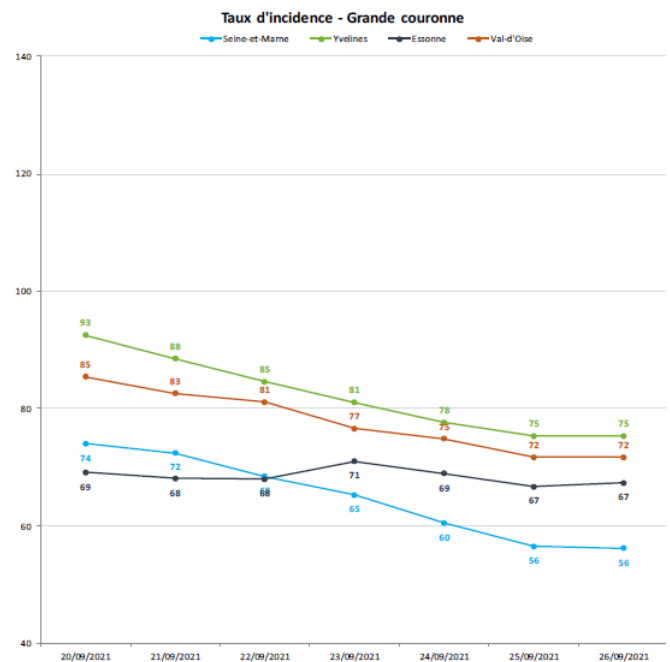
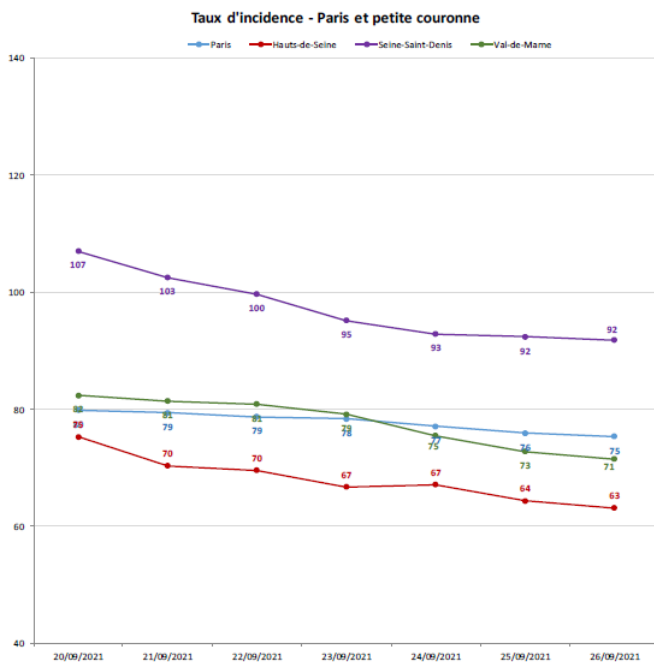
Nombre de cas par semaine pour 100 000 habitants.

COVIDTRACKER



Source : <https://covidtracker.fr/covidexplorer/>

Nous observons toujours une tendance assez homogène entre les territoires de la région : tous les départements franciliens sont sous le seuil de 100. L'écart entre la Seine Saint Denis et Paris est de 17 points, ce qui est assez faible.

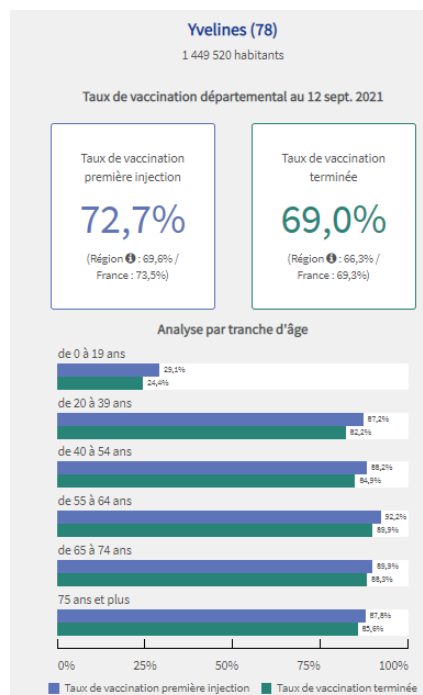


3/ Stratégie nationale vaccinale (mise à jour avec les derniers éléments communiqués)

Au niveau national, nous avons franchi le cap des 50 millions primo-injections la semaine passée. Nous constatons maintenant un net ralentissement dans la vaccination, qui confirme donc une baisse de la demande.

En Ile-de-France, nous avons dépassé les 16,6 millions de doses injectées depuis le début de la campagne de vaccination dont plus de 9,2 millions de primo-injections.

Le taux de couverture vaccinale au 12 septembre dans les Yvelines est de 72,7 % en 1^{ère} injection (69,6 % en IDF¹) et 69,0 % de schémas vaccinaux complets (66,3 % en IDF).



¹ 83,5 % en ne comptabilisant pas les moins de 12 ans

Cependant, une hétérogénéité du taux de couverture vaccinale infra-régionale persiste : Paris, les Hauts-de-Seine et les Yvelines sont au-dessus de la moyenne régionale (plus de 70 %), la Seine-Saint-Denis en-dessous (moins de 60 % de couverture vaccinale en primo-injection).

Au vu de cette tendance à la baisse, le Ministère de la Santé demande à ce qu'à compter de début octobre, les centres de vaccination fassent l'objet d'une fermeture partielle et progressive mais potentiellement réversible. En cas d'ouverture du rappel en population générale ce qui permettrait de libérer certaines ressources afin d'encourager le développement de l'aller vers, ainsi que la vaccination contre la grippe en ville, mais la réversibilité doit être assurée.

En effet, il convient maintenant de revenir sur le droit commun, et donc de s'appuyer sur les professionnels de santé de ville (médecins, pharmaciens, infirmiers, sages-femmes) pour assurer cette mission de vaccination, comme cela est prévu pour l'ensemble des autres campagnes vaccinales.

Quant à l'**obligation vaccinale**, en Ile de France, à date, 1 333 salariés sur 51 500 font l'objet d'une suspension et 113 salariés ont démissionné. Pour votre parfaite information nous avons l'Assurance-Maladie a mis en place un dispositif spécifique de signalement des arrêts de travail, perçus comme injustifiés pour les salariés soumis à obligation vaccinale. Vous trouverez ci-joint le flyer diffusé aux employeurs, avec les adresses mails pour les signalements. Cette procédure ne concerne que les salariés de droit privé, y compris les agents contractuels exerçant dans les établissements des secteurs de la santé, du médico-social et du social. Pour les salariés d'autres statuts, aucune mesure de contrôle n'est possible au niveau de l'Assurance Maladie, et aucune procédure de transmission de signalements n'est prévue. Les établissements doivent mobiliser des entreprises privées d'experts agréés par le ministère pour contrôler les arrêts de maladie des agents de fonction publique.

S'agissant de la **vaccination des scolaires**, au 17 septembre, dans les Yvelines, sur la tranche des 12-17 ans, 66 % ont reçu une injection (60% en IDF) et 55 % ont un schéma complet (50% en IDF). Nous continuons les programmations de séances de vaccination organisées avec les centres de vaccination. A date 139 opérations ont pu être menées.

Parallèlement aux rappels vaccinaux et à la vaccination des scolaires, nous poursuivons nos **actions de médiation et de vaccination ciblées dans le cadre du « Aller Vers »** en réfléchissant conjointement avec les différentes communes sur des opérations au cœur de la cité.

Pour ce week-end et à suivre, voici sur les Yvelines les différentes opérations d'aller-vers organisées (tableau non exhaustif) :

Commune	Thématique	Typologie d'opérations éphémères	Date d'ouverture Date de fermeture
Guyancourt	Quartiers	Prévention / Vaccination	Mercredi 29 septembre de 14h à 19h
Mantes la Jolie	Quartiers	Vaccination Devant la mairie de Quartier, rue Pierre Ronsard	Vendredi 1 ^{er} octobre de 12h à 17h
Rambouillet	Quartiers	Vaccination de quartiers	Samedi 2 octobre 09h à 17h Et samedi 9 octobre 09h à 17h
Aubergenville Achères Elancourt	Forums de l'emploi	Opération vaccination jeunes à l'occasion des forums de l'emploi	6, 7 et 13 octobre
Les Mureaux	Quartiers	Prévention / Vaccination Bus SKYROCK «Ca va Ca Vax ». Gare des Mureaux Place du 8 mai 1985	Vendredi 8 octobre de 12h à 20h

➤ Données :

Chiffres vaccinations : (Source Vaccin Covid)

Titre : Nombre de vaccinations par département, en injections 1 et 2, en cumulé et sur la journée du 28 septembre 2021

Département	24h - Nb doses 1	24h - Total (doses 1,2,3)	Cumul - Nb doses 1	Cumul - Total (doses 1,2,3)
75 - Paris	1 468	4 993	2 016 901	3 619 595
77 - Seine-et-Marne	771	1 975	942 170	1 717 460
78 - Yvelines	865	3 216	918 042	1 682 777
91 - Essonne	895	2 745	865 438	1 582 421
92 - Hauts-de-Seine	814	2 966	1 173 051	2 127 710
93 - Seine-Saint-Denis	841	3 052	1 310 667	2 290 587
94 - Val-de-Marne	676	2 773	1 063 110	1 933 529
95 - Val-d'Oise	770	2 780	924 671	1 660 519
Ile-de-France	7 100	24 500	9 214 050	16 614 598

Le SI de l'Assurance maladie permet maintenant d'avoir des données de vaccination en opendata, notamment des données par tranches d'âges et à l'EPCI. Voici le lien : <https://datavaccin-covid.ameli.fr/pages/home/>

Centres ouverts au 30 septembre 2021 sur les Yvelines :

	Noms du centre	Localisation
1	Centre de vaccination de Poissy	Centre de diffusion artistique 53 avenue Blanche de Castille 78 300 Poissy
2	Communauté urbaine GPSO - MANTES LA JOLIE	Parc des Expositions Hall 5 L'Île Aumône Allée des Îles Éric TABARLY 78 200 Mantes La jolie
3	Communauté d'agglomération Rambouillet Territoires (rattaché au CH de RAMBOUILLET)	Réflexions avec la Mairie pour répondre à la demande éventuelle à l'organisation d'actions ponctuelles ciblées complétées par le passage du vaccibus
4	Communauté d'agglomération Saint-Germain Boucle de la Seine	Gymnase Philippe-Pivert (Lycée International) Face au 101, rue Saint-Léger 78 100 Saint-Germain-en-Laye
5	Communauté d'agglomération Versailles Grand Parc	Salle Tassencourt - Gymnase Richard Mique 7 bis rue Pierre Lescot 78 000 Versailles
6	Communauté de communes Haute Vallée de Chevreuse	Espace Jean Racine 11 rue Ditte 78 470 Saint-Rémy-Lès-Chevreuse
7	Communauté d'agglomération de Saint-Quentin-en-Yvelines	Vélodrome national 1 rue Laurent Fignon 78 180 Montigny-le-Bretonneux
8	Communauté de communes du Pays Houdanais	Salle la Grange 31 rue d'Epernon 78550 Houdan
10	Communauté de	Salle des fêtes des Mesnuls

	communes Coeur d'Yvelines Les Mesnuls	Grande Rue 78490 Les Mesnuls
11	Centre de vaccination de Sartrouville	Espace Gérard Philippe 96 rue Louise MICHEL, 78500 Sartrouville
12	Centre de vaccination de Saint-Cyr-l'Ecole	Salle Pierre Sémard 13 place Pierre Semard 78 210 Saint Cyr L'Ecole
13	Communauté de communes Gally – Mauldre à Crespières	Maison des Associations Roland Pilloud 11 Rue de la Sansonnerie 78121 Crespières
14	Centre de vaccination de Conflans Sainte Honorine	Salle des fêtes Place Auguste Romagné 78700 Conflans-Sainte-Honorine
15	Centre de vaccination de Vélizy-Villacoublay	Centre Maurice Ravel 25 Avenue Louis Breguet 78140 Vélizy-Villacoublay
16	Centre Intercommunal Les Portes de l'Île de France de Bonnières-sur-Seine	Gymnase du complexe sportif Chemin de la forêt, lieu-dit "la vallée française" 78270 Bonnières-sur-Seine
17	Centre de vaccination Le Chesnay-Rocquencourt	Théâtre André Malraux de Rocquencourt 12 Rue de l'Étang 78 150 Le Chesnay-Rocquencourt
18	Centre de Vaccination Ephémère Vélizy2 REPRISE le 1^{er} septembre PAR LA CROIX ROUGE	Centre commercial Vélizy2 41 avenue de l'Europe 78 140 Vélizy-Villacoublay
19	Centre de vaccination Les Mureaux	Ouverture le 17/09 Ecole Jean Jaurès 4 rue Maryse Bastié 78130 Les Mureaux

Rappel d'infos sur les centres de dépistage et de diagnostic COVID (CDDC) :

1. **Centre de Trappes** – 2 allée Saint Exupéry
Ouverture du lundi au samedi de 8h à 17h
2. **Centre de dépistage de Mantes** –Espace Les Eglantines, sis 1 rue Georges Braque à MANTES-LA-JOLIE. A gauche de l'école primaire Henri MATISSE
Ouverture du lundi au samedi de 8h à 18h
3. **Centre de Poissy** – **Fermeture prévue le 30/09/2021**